

Hausbeschreibungen

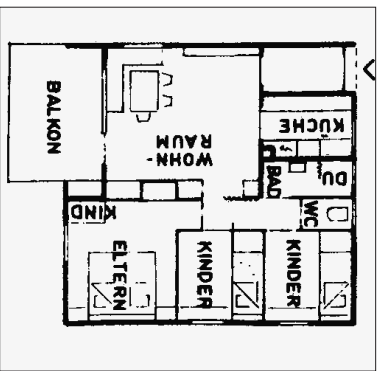
Die Feriendorfanlage Tieringen hat zwei Bereiche.

Im Oberdorf gibt es 6-Personenhäuser mit 85 qm und 8-Personenhäuser mit 99 qm. Hier befindet sich das zentrale Große Haus mit Speisesaal, Verwaltung, Hallenbad, Sauna, Tischtennisraum, Gruppenräume und Bücherei.

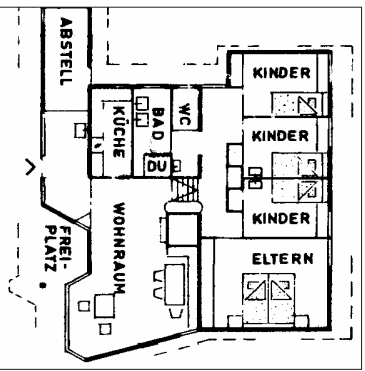
Im Unterdorf gibt es 6-Personenhäuser mit tollem Blick. Die Häuser sind 65 qm groß und einfacher eingerichtet. Im Sommer ist bei offenen Fenstern teilweise der Straßenverkehr zu hören. In das Oberdorf sind es zu Fuß ca. 6 Gehminuten.

Hauswünsche werden nach Möglichkeit berücksichtigt, doch es werden keine verbindlichen Zusagen gemacht.

Grundriss der Häuser



Unterdorfhäuser mit 65 qm



Oberdorfhäuser mit 99 qm

Häuser mit 85 qm haben 1 Kinderzimmer weniger.

Weitere Hinweise:

Vier unserer Häuser im Oberdorf (2x 85 qm, 2x 99 qm) sind **rollstuhlgerecht** eingerichtet.

Haustiere können in aller Regel nicht mitgebracht werden.

Die **Energiekosten** sind im Mietpreis eingeschlossen. Zusatzheizung auf Wunsch wird separat verrechnet.

Zuschüsse für in Baden-Württemberg wohnende Familien werden seit dem 1. Januar 2005 vom Land Baden-Württemberg geleistet. In anderen Bundesländern gibt es teilweise Landeszuschüsse.

In Härtefällen kann bei der Stiftung „Evangelische Familienrehabilitation“ ein Zuschuss beantragt werden. Weitere Informationen unter Telefon 07 11 / 74 92 14.

Sozial benachteiligte Familien, in besonderen Lebenslagen, haben in der Belegung Vorrang.

Tagungs-, Seminar-, Schul- und Freizeitgruppen finden bei uns im Hause optimale Voraussetzungen. Weiter findet man in der nahen und weiteren Umgebung attraktive Möglichkeiten für Abwechslung, Aktivitäten und Ausflüge.

Angebote des Feriendorfs für das Jahr 2010:

- Vater-Kind-Wochenende 25. – 27. Juni
- Wohlfühlwoche 15. – 19. November

Bitte Sonderprospekte anfordern!

NEU

- ✓ **Spezielle Angebote für Klassenfahrten**
- ✓ **Erlebnis- und abenteuerpädagogische Seminare mit Programmmodulen und Sonderpreise**

Katalog anfordern unter:

info@feriendorf-tieringen.de oder Telefon 0 74 36 / 92 91-0

Anschriften von weiteren Feriendörfern in Württemberg erhalten Sie in unserer Geschäftsstelle:

Verein für Evang. Familienferiendörfer
in Württemberg e.V.
Grüninger Straße 25
70599 Stuttgart

Tel. 07 11 / 4 58 04-0 · Fax 07 11 / 4 58 04-94 07
EV.Familienferiendoeerfer.Stigt@t-online.de



Besuchen Sie unsere neu gestaltete Homepage:
www.feriendorf-tieringen.de

Feriendorf Tieringen



Unsere Preise 2010

gültig vom

22. Dezember 2009 bis 21. Dezember 2010

**Feriendorf Tieringen
Im Oberdorf
72469 Meßstetten**

Telefon 0 74 36 / 92 91-0
Fax 0 74 36 / 92 91-20
info@feriendorf-tieringen.de
www.feriendorf-tieringen.de

Leitung: Bernhard Deyhle

Träger:

Verein für Evangelische Familienferiendörfer
in Württemberg e.V.

Bankverbindung:
Volksbank Ebingen
Konto 340 322 004 (BLZ 653 901 20)

AKTION!
Junge Familie – 25%
in der Zeit
vom 3.-7.5. und 4.-8.10.

Bei Belegung zum 4-Personen-Preis steht jeweils 1 Kinderzimmer weniger zur Verfügung.

In den **GELB** markierten Zeiten gelten die reduzierten Preise.

	Januar	Februar	März	April	Mai	Juni
Mo	4.11.18.25	1.8.15.22	1.8.15.22.29	5.12.19.26	3.10.17.24.31	7.14.21.28
Di	5.12.19.26	2.9.16.23	2.9.16.23.30	4.11.18.25	4.11.18.25	1.8.15.22.29
Mi	6.13.20.27	3.10.17.24	3.10.17.24.31	7.14.21.28	5.12.19.26	2.9.16.23.30
Do	7.14.21.28	4.11.18.25	4.11.18.25	1.8.15.22.29	6.13.20.27	3.10.17.24
Fr	1.8.15.22.29	5.12.19.26	5.12.19.26	2.9.16.23.30	7.14.21.28	4.11.18.25
Sa	2.9.16.23.30	6.13.20.27	6.13.20.27	3.10.17.24	1.8.15.22.29	5.12.19.26
So	3.10.17.24.31	7.14.21.28	7.14.21.28	4.11.18.25	2.9.16.23.30	6.13.20.27
Julii						
Mo	5.12.19.26	2.9.16.23.30	6.13.20.27	4.11.18.25	1.8.15.22.29	6.13.20.27
Di	6.13.20.27	3.10.17.24.31	7.14.21.28	5.12.19.26	2.9.16.23.30	7.14.21.28
Mi	7.14.21.28	4.11.18.25	1.8.15.22.29	6.13.20.27	3.10.17.24	1.8.15.22.29
Do	1.8.15.22.29	5.12.19.26	2.9.16.23.30	7.14.21.28	4.11.18.25	2.9.16.23.30
Fr	2.9.16.23.30	6.13.20.27	3.10.17.24	1.8.15.22.29	5.12.19.26	3.10.17.24.31
Sa	3.10.17.24.31	7.14.21.28	4.11.18.25	2.9.16.23.30	6.13.20.27	4.11.18.25
So	4.11.18.25	1.8.15.22.29	5.12.19.26	3.10.17.24.31	7.14.21.28	5.12.19.26

Hausmiete pro Tag (An- und Abreise zusammen 1 Tag)

Familien- und Gruppenhäuser

	2-3	ab 4
Übernachtungen	92,50 €	77,00 €
Unterdorf 6-er Haus (65 qm)	81,50 €	66,00 €
Oberdorf 6-er Haus (85 qm)	128,00 €	104,00 €
Oberdorf 8-er Haus (99 qm)	143,00 €	118,00 €
Bettwäsche	126,00 €	101,50 €
Übernachtungskosten für Personen zusätzlich zur ausgewiesenen Bettenzahl (ab 3 Jahre) mit Zusatzbett / ohne Zusatzbett	12,00 € / 8,00 €	8,00 € / 6,00 €
Kinderbett (3-6 Jahre)	8,00 €	6,00 €

Häuser für Familien mit max. 4 Personen

Es stehen 2 Schlafräume zur Verfügung (Doppelbett- und Einzelbett-Zimmer). Die Anzahl der Häuser ist für diese Belegung begrenzt. Sozial benachteiligte Familien haben in der Belegung Vorrang. Stichtag für die Sommerbelegung ist der 1. Oktober, Stichtag für die Weihnachtsbelegung der 1. April.

Kinder ab 3 Jahren werden als Person gezählt	2-3	ab 4
	Übernachtungen	84,50 €
Unterdorf	72,50 €	59,00 €
Oberdorf	115,00 €	94,50 €
Bettwäsche	98,00 €	80,00 €
	selbst mitbringen oder Leihgebühr 7,00 €	inklusive

Nur als Einzelbuchung möglich, nicht für Gruppen.

Mehrwertsteuer: Alle Preise dieser Liste verstehen sich einschl. 7% Mehrwertsteuer. Personen und Gruppen, die unter die steuerbegünstigten Zwecke der Abgabenordnung § 53 fallen, erhalten die Mehrwertsteuer zurück. *Siehe hierzu beiliegende detaillierte Information.*

Gruppenermäßigung außerhalb der reduzierten Zeiten: 15% ab 6 Häusern und ab 4 Übernachtungen.

Bei Gruppenbelegung (ab 3 Häuser) ist je nach Gruppengröße ein Gruppenraum im Preis enthalten.

Julii-August-Aktion 2010:

Bei einem Aufenthalt von 14 Tagen erhält jede Familie 1 Mittagessen bei uns kostenfrei. Bei 21 Tagen sind es 2 Mittagessen.

Aktion: Junge Familie mit Kinder unter 7 Jahre

Termine:

jeweils Montag bis Freitag 3. – 7. Mai 2010
4. – 8. Oktober 2010

AKTION 25%
25% auf den regulären Preis (siehe weißes Preisfeld). In diesen beiden Wochen gibt es Programmangebote für die jungen Kinder. Auch Babysitting ist möglich.

Ferienhaus für 2 Personen gewünscht – bitte nachfragen.

Nur eine Übernachtung gewünscht – bitte nachfragen.

Preis bei nur 1 Nacht: Grundlage immer der reguläre Preis + je nach Anreisezeit 25% bis 50%.

In den Häusern im Oberdorf haben die Heizungen in den Schlafräumen eine reduzierte Aufladung. Wird die volle Aufladung gewünscht, so ist dies anzumelden und es sind pro Belegungtag 8,00 Euro zusätzlich zu bezahlen.

Unsere Hauspreise enthalten folgende Leistungen:

- Heizung (seit 2007)
- Strom und Wasser
- Endreinigung
- Bettwäsche (ab 4 Übernachtungen)
- Freie Benutzung unseres Hallenbades
- Ferienprogramm in den Schulferien
- Gitterbetten werden auf Wunsch kostenlos gestellt (bis 3 J.)
- Mehrwertsteuer

Angebote des Feriendorfs für das Jahr 2010:

- Vater-Kind-Wochenende 25. – 27. Juni
 - Wohlfühlwoche 15. – 19. November
- Bitte Sonderprospekte anfordern!*

Verpflegung

Familien

- Frühstück täglich möglich.
- Tägliche Auswahl aus 2 Menüs mit Suppe und Nachtisch. Das Essen kann im Speisesaal oder aber auch im Ferienhaus eingenommen werden.
- In den Sommerferien gibt es an ein oder zwei Tagen pro Woche die warme Mahlzeit auch am Abend.

Gruppen

Für Gruppen ab 20 Personen wird im Speisesaal Voll- oder Teilverpflegung angeboten. Natürlich können die Gruppen sich auch in den einzelnen Ferienhäusern selbst versorgen.

Es gibt einen täglichen Brötchenservice.

Verpflegungspreise

für Familien und Gruppen

	Erwachsene und Kinder ab 14 Jahre	Kinder 7-13 Jahre	Kinder 2-6 Jahre
Frühstück	6,30 €	4,70 €	3,50 €
Mittagessen:	Menu Kinderportion	9,20 €	5,20 €

nur für Gruppen

Nachmittagskaffee	4,60 €	3,60 €	2,50 €
Abendessen	6,50 €	5,00 €	3,60 €

Ernäßigung Mittagessenabo für Familien

bei Abnahme von 5 Essen in 7 Tagen	1,00 €
	pro Vollportion/Tag

Ernäßigung Gruppen bei Vollpension

Gruppen ab 20 Personen und bei mindestens 4 Übernachtungen erhalten bei Vollpension 10% Rabatt.

